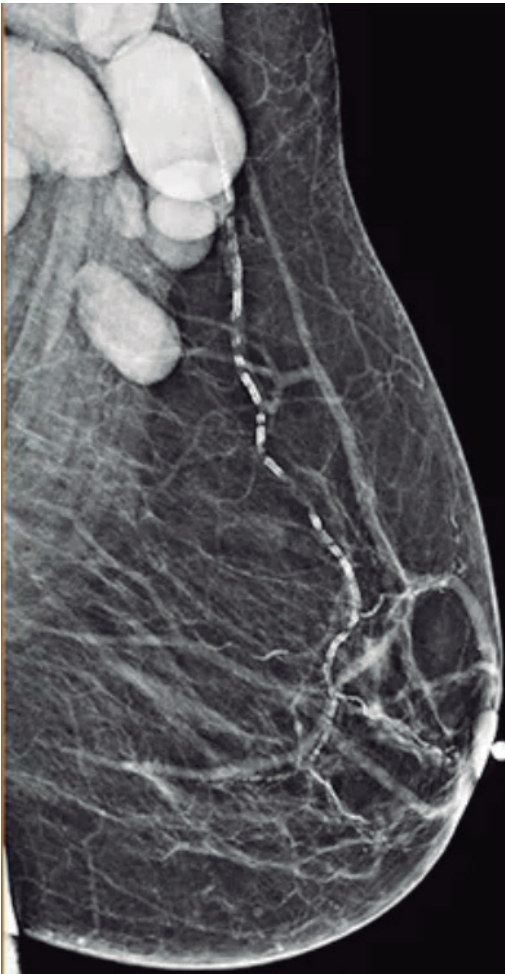


GANGLIOS AXILARES DE MAYOR TAMAÑO A LO NORMAL EN PACIENTES POST VACUNACIÓN PARA COVID-19



Las mujeres con una reciente vacunación COVID19, pueden presentarse con el diagnóstico de adenomegalia axilar (ganglios de mayor tamaño a lo habitual) palpable recientemente o tener nueva adenomegalia axilar identificada en la mamografía o ecografía de detección de rutina.

La adenomegalia axilar detectable mamográficamente después de la vacunación COVID-19 ha sido unilateral, homolateral al sitio de inoculación.

En pacientes con antecedente de cáncer de mama, se sugiere vacunación en brazo contralateral.

Los médicos que realizamos estudios mamarios nos encontraremos cada vez con más adenomegalia axilar a medida que más pacientes se vacunan, pero la aparición a corto o largo plazo de adenomegalia en la mamografía y/o ecografía después de la vacunación, actualmente se desconoce.

Por estos motivos cuando se realice un estudio mamario (mamografía y/o ecografía) tendremos en cuenta el antecedente de vacunación reciente en caso de visualizar ganglios grandes en axilas.

